



LETTRE AUX AMIS DE GUERANDE

N° 96 - Octobre 2022

Editorial

Réuni en séance le 13 septembre 2023, le conseil d'administration a décidé d'actualiser la cotisation des adhérents à compter du 1er Janvier 2023 : 30 € pour une personne seule et 38 € pour un couple (toujours 15 € pour les étudiants). Je vous rappelle que cette cotisation, outre qu'elle vous permet d'avoir le numéro annuel des *Cahiers du Pays de Guérande*, vous donne droit également à la visite gratuite du musée de la porte Saint-Michel, à l'accès à la bibliothèque et aux diverses animations (conférences mensuelles, généalogie, héraldique, paléographie).

La sortie annuelle est bien évidemment payante. En revanche, le covoiturage doit être pris en charge pour les visites locales. A ce sujet, je vous propose **jeudi 17 novembre** la visite de manoirs et maisons remarquables sur la commune de Guérande. Merci de venir vous inscrire à la permanence, le nombre de places étant limité (le programme de l'après-midi est détaillé dans cette lettre).

La prochaine conférence est fixée au **vendredi 18 novembre** au Ciné Presqu'île (en ouverture du prochain Festival du Livre en Bretagne avec le thème "Bretagne passionnément" - "Breizh gant binvidigezh", sous la présidence d'honneur de Philippe Gloaguen et Pierre Josse, respectivement fondateur et rédacteur du *Guide du Routard qui fête ses 50 ans*).



Philippe Gloaguen



Pierre Josse



Alain Croix

Alain Croix, ce vendredi 18 novembre à 18 H 00, historien, présentera son travail de recherches de photographies de la Bretagne entre 1840 et 1940.

Le prochain numéro des Cahiers est en cours de préparation par Alain Gallicé : au sommaire, les faïences dites "du Croisic", les peintres de Mesquer, le calvaire de Saillé, les écoles guérandaises. Il sera mis à la disposition des adhérents au cours de l'Assemblée Générale fixée au jeudi 16 mars 2023.

Je vous remercie de votre fidélité et vous souhaite une fin d'année agréable et sereine.

Josick Lancien

Exposition Porte Saint-Michel

Née en Angleterre, au sud de Manchester, Emma Burr vit depuis une vingtaine d'années en France.

Après des études d'arts plastiques puis de graphisme, elle explore d'abord la peinture avant de se consacrer au dessin dans un esprit proche des planches de BD, en utilisant principalement le crayon graphite, l'encre et l'aquarelle.



Sensible au paysage urbain, Emma Burr s'attache à révéler la ville comme un réservoir inépuisable de beautés insoupçonnées, celles que le quotidien nous efface, celles que l'on ne prend plus le temps d'apprécier.

Elle porte alors son attention sur les lieux de vie, s'imprégnant du vécu et du regard des habitants sur leur ville. A partir de leurs lieux préférés, elle l'a arpentée, photographiée puis crayonnée.



Œuvres d'Emma Burr – Musée de Guérande

Parmi des centaines, elle en a choisi une quarantaine pour leur récurrence, leur force émotionnelle ou mémorielle. En ressortent des points de vues exceptionnels, des lieux anodins et inattendus, chargés d'émotion, de tendresse ou d'humour.

Ses dessins, tantôt épurés, tantôt détaillés, mêlent la précision du trait et la profondeur des gris, jouent avec l'absence et la disparition, réhaussent la pureté du blanc de touches de couleur.

L'exposition se tient porte Saint-Michel jusqu'au 26 mars 2023.

Sujets traités dans les lettres d'information

N°	Date	Sujet
2	Juillet 2002	Evasions Porte Saint Michel
3	Novembre 2002	Origines de la Société des Amis de Guérande Le télégraphe à Guérande (de 1861 à 1912)
4	Février 2003	Historique des « cahiers de Guérande » L'ancien monastère des Ursulines / petit séminaire
5	Juin 2003	Chapelle de Careil - Guérande Les drapeaux bretons
8	Juin 2004	La maison du Prateau à Guérande
9	Novembre 2004	Maison près de la porte de Saillé - Guérande
10	Mars 2005	Maison du dernier Sénéchal rue de Saillé Immeuble 15 rue Saint Michel – Guérande
11	Juin 2005	Maison 3 rue Sainte Catherine - Guérande
12	Octobre 2005	Maison 3 rue Beau Soleil - Guérande
13	Mars 2006	Maison « Langouria » rue de Saillé
15	Novembre 2006	Kerhudé, la maison du métayer - Guérande
16	Avril 2007	Hôtel de famille 3 rue du Tricot - Guérande
17	Octobre 2007	Maison classique rue du Vieux Marché - Guérande
18	Janvier 2008	La Presqu'île et ses toits d'ardoises
20	Août 2008	Maison du Docteur LORIN - Faubourg Saint Michel
23	Avril 2009	Manoir de La Touche
42	Février 2014	Chaire restaurée de la Collégiale
58	Juillet 2017	Hôtel de La Bouëxière - Guérande
61	Mars 2018	La fontaine des Korrigans - Guérande
66	Mars 2019	Les moulins à eau
70	Février 2020	Crash d'un avion de chasse Loire 43 à Careil
71	Avril 2020	Les cloches de Guérande
72	Mai 2020	Maison rue des Capucins - Guérande Maisons faubourg Bizienne - Guérande
73	Mi-mai 2020	Les cloches de Mesquer
74	Août 2020	Martinets et choucas
76	Novembre 2020	Maison des capucins - Guérande
78	Décembre 2020	Maisons de Guérande par Charles Dorian
79	Mi-décembre 2020	Honoré de Balzac à Guérande Chapelle de Careil - Guérande De Gaulle en presqu'île
81	Février 2021	Guérande vue par Alphonse Daudet Avant la COVID, la peste
82	Mars 2021	Avant la COVID, la peste noire
83	Avril 2021	Avant la COVID, la grippe espagnole
84	Mi-avril 2021	1815, difficile de décider en période de crise !
85	Mai 2021	Après la bataille des Cardinaux Magellan : deux Croisicais étaient du voyage (1)
86	Mi-mai 2021	Magellan : deux Croisicais étaient du voyage (2)
87	Juin 2021	Magellan : deux Croisicais étaient du voyage (3)
88	Juillet 2021	Maison du potier à Guérande Guérande vue par Emile Zola
89	Août 2021	Insectes, petits habitants de la presqu'île
90	Octobre 2021	Guérande vue par Charles Le Goffic
91	Décembre 2021	Le coq de l'église de Saint Lyphard Les oiseaux au cœur de la presqu'île
92	Février 2022	Tombes templières au fief de Kerpondarmes (1)
93	Avril 2022	Tombes templières au fief de Kerpondarmes (2) Les gros fossés de Saint Lyphard
94	Mai 2022	Puits et fontaines à la Madeleine
95	Août 2022	Site de Sandun à La Madeleine

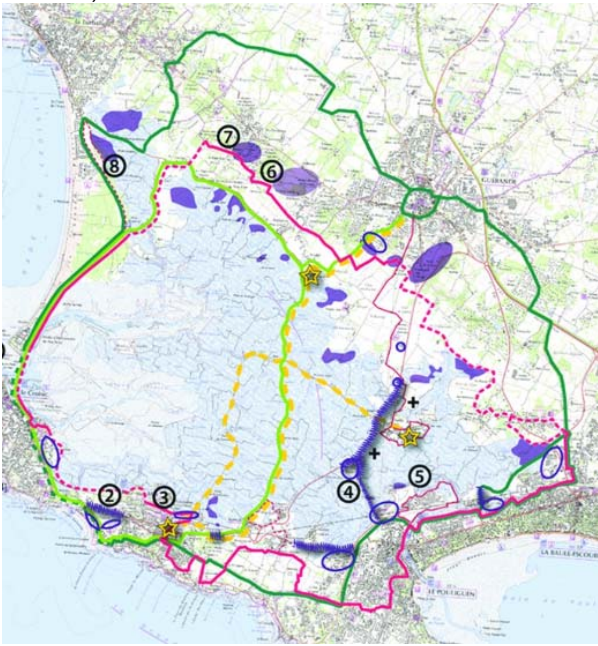


Le sel de Guérande

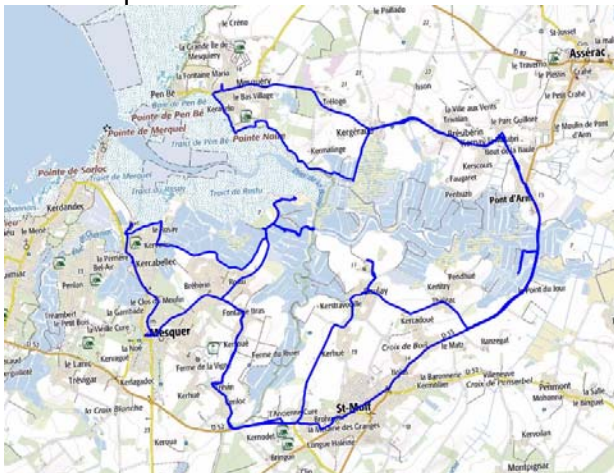
Situés dans le « midi de la Bretagne », les marais salants permettent la production de sel à travers deux produits : la fleur de sel et le sel gris qui contribuent à la notoriété du terroir.

Le pays de Guérande comprend environ 1 850 hectares de marais salants répartis en deux bassins :

- le bassin de Guérande, couvrant 1 500 hectares dont deux tiers sur la commune de Guérande et le reste sur celles de Batz-sur-Mer et La Turballe,



- le bassin du Mès couvrant 350 hectares répartis sur les communes d'Assérac, de Saint-Molf et de Mesquer.



Façonnés par l'homme, les marais salants sont un ensemble de bassins de faible profondeur permettant à l'eau de s'évaporer et au sel qu'elle contient de cristalliser sous l'action du vent, du soleil et du travail des femmes et des hommes.

Dans notre région, l'existence de cette technique solaire est attestée au IX^{ème} siècle. Elle pourrait résulter dès l'époque romaine (premiers siècles de notre ère) d'un transfert de technologie venant de l'Adriatique ou plus probablement d'une évolution progressive de la production locale ignigène (par le feu) connue dès le néolithique.

Les marais salants constituent un paysage original, une véritable « mosaïque » d'eau et de terre. Depuis 1996, le bassin de Guérande bénéficie d'un classement au titre des sites.



Un paludier cultive en moyenne 40 à 50 œillettes. Quelque 325 paludiers (dont 220 adhérents à la coopérative) exploitent environ 12 000 œillettes pour une production annuelle moyenne de 12.000 tonnes de gros sel (cette année on a dû dépasser les 40 000) et 300 à 500 tonnes de fleur de sel (ce chiffre a également dû être dépassé) Une année moyenne ne comprend que 30 à 40 jours de récolte, car la pluie peut interrompre momentanément la cristallisation.

Le sel de Guérande est riche en oligoéléments et également en bactéries halophiles riches en carotène qui apportent cette couleur cuivrée caractéristique des œillettes et donnent au sel le subtil parfum de violette.



La fleur de sel est une fine particule de sel qui se forme à la surface de l'eau sous l'effet du vent. Ses cristaux très fins en font un produit très recherché. Sa saveur relève les aliments fades et stimule l'appétence. C'est le fleuron sublimé de l'or blanc : ne dit-on pas que « la fleur de sel est à Guérande ce que le miracle est à Lourdes » ?



Et pour conclure, il reste une richesse qui reste encore marginale : les Eaux Mères, eaux résiduelles ultra concentrées en sel et en minéraux présentes dans les œillettes après la récolte du sel. Elles ont des propriétés thérapeutiques qui commencent à être mises en valeur par un laboratoire de produits cosmétiques.

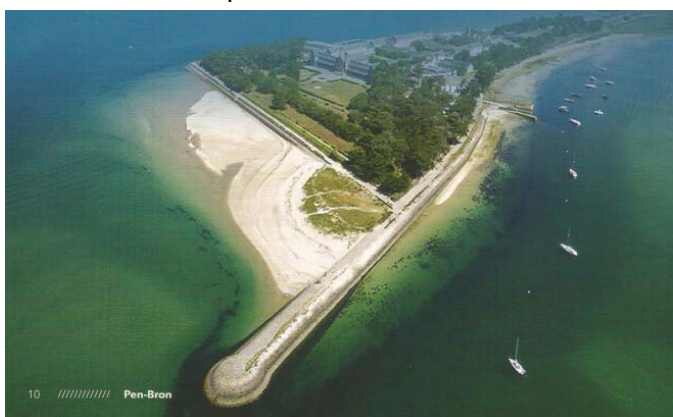
Josick Lancien

Conférences

Vendredi 18 novembre à 18 H 00, ciné presqu'île de Guérande, comme noté dans l'éditorial, conférence sur le thème des « *Photo graphes, tradition et modernité en Bretagne - 1840- 1940* » par Alain Croix, historien , qui a publié de très nombreux ouvrages consacrés à la Bretagne.



Judi 12 janvier 2023 à 18 H 00, salle Perceval à Athanor, Andréa Le Masne ancienne professeur de lycée, racontera les énergies, les souffrances et les espérances qui ont construit Pen Bron et qui en ont fait un lieu d'exception.



Vendredi 3 février 2023 à 18 H 00 salle Anne de Bretagne à Athanor « Développement durable, engagements internationaux et réalisations guérandaises » par Pierre Thomas, ancien professeur d'université

Visites

Judi 17 novembre 2022, à 14 H 00 rendez-vous près du Ciné Presqu'île (covoiturage) pour visiter :



Kerfur



Kerhué

- Manoir de Kerfur, reconstruit au 18° siècle, propriété de la famille de Sécillon,
- Manoir de Kerhué, du 17° siècle, famille de Cramazel,



La Prévôté

- Manoir de la Prévôté, demeure représentative des manoirs bretons de la fin du Moyen-Age.

Bien vouloir s'inscrire à la permanence.

Renseignements

Pour l'année 2023, les tarifs sont :

- Individuel 30.00 €
- Couple 38.00 €
- Étudiant 15.00 €

Merci de nous communiquer tout changement d'adresse électronique. Des permanences sont assurées le jeudi de 14 H 00 à 17 H 00 ainsi que le samedi de 9 H 00 à 12 H 00 - 6 rue de La Trémillais – 44350 – Guérande (Intra-muros) 02.40.70.32.54

www.amisdeguerande.com

amisdeguerande@orange.fr

Conseil d'Administration

Bureau

Président	Josick LANCIEN
Vice-président	Alain GALLICE
Trésorier	Jacky BUTROT
Trésorier Adjoint	Jean Pierre COQUARD
Secrétaire	André BERTHE
Secrétaire adjointe	Nicole MOREL

Membres

Bernadette Baholet, Anne-Marie Chelet, Mauricette Corbineau, Marie-Andrée Corcuff, Charles de Kersabiec, Tanneguy Delaunay, Guillaume François, Pascale Guilloux, Catherine Lacroix, François Louvet, Virginie Rubat

Composition des commissions

Bibliothèque François Louvet, André Lair, Tanneguy Delaunay, Marie-Andrée Corcuff, Jean Pierre Boutruche

Généalogie Alain Vaillant (avec CGLA)

Héraldique Alain Vaillant

Paléographie Mauricette Corbineau, Jean Pierre Coquard

Cahiers Alain Gallicé, Josick Lancien, Jean Pierre Boutruche, Marie-Andrée Corcuff, Charles de Kersabiec

Archives partagées Josick Lancien, Alain Gallicé, Guillaume François, Jean Pierre Boutruche, Marie-Andrée Corcuff, Gildas Buron

Lettres André Berthe, Alain Vaillant, Josick Lancien, Nicole Morel,

Conférences Josick Lancien, Pierre Thomas, Charles de Kersabiec, André Berthe

Visites Bernadette Baholet, Nicole Morel,

Internet Guillaume François, Pascale Guilloux

Société des Amis de Guérande
Président Josick LANCIEN
Rédaction N MOREL, A BERTHE, A VAILLANT
Articles publiés sous la responsabilité des auteurs
ISSN 2109-1870